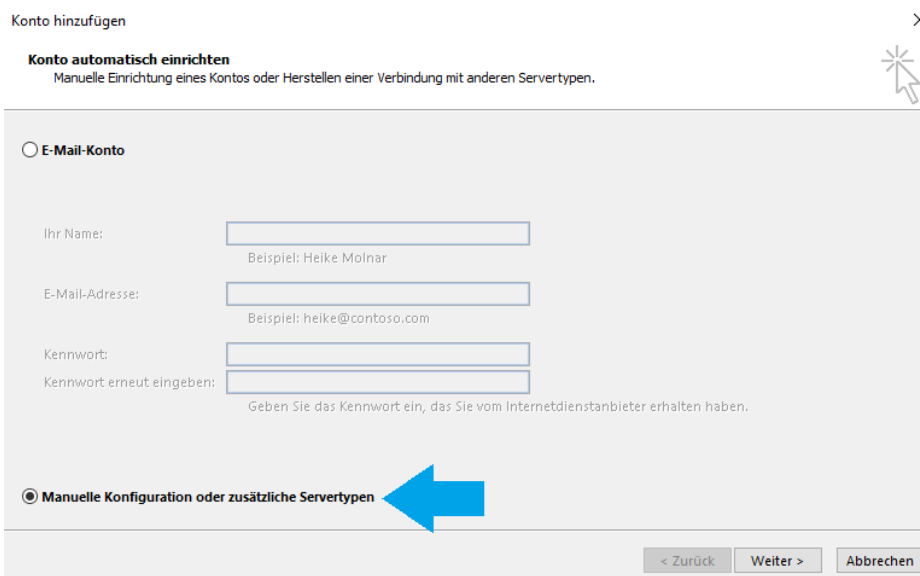
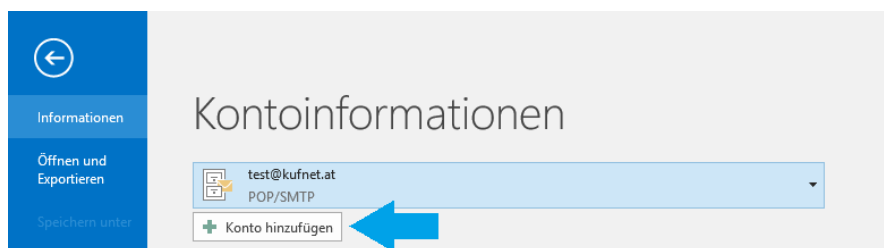
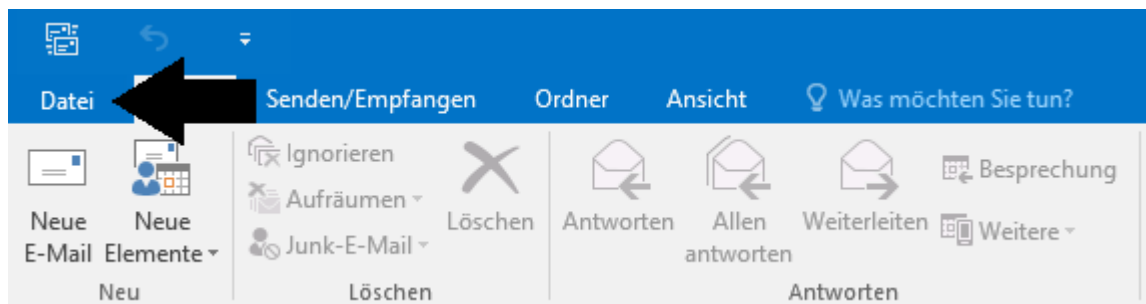


Einrichtung des Mail Kontos in Outlook

Schritt 1

Wenn Sie noch keine E-Mail-Adresse eingerichtet haben, springen Sie direkt zu Schritt 3. Ansonsten öffnen Sie Outlook und klicken Sie auf den Reiter Datei oben links. Dort wählen Sie „Konto hinzufügen“ und danach „Manuelle Konfiguration oder zusätzliche Servertypen“ aus.



Schritt 2

Als Dienst wählen Sie bitte POP oder IMAP.

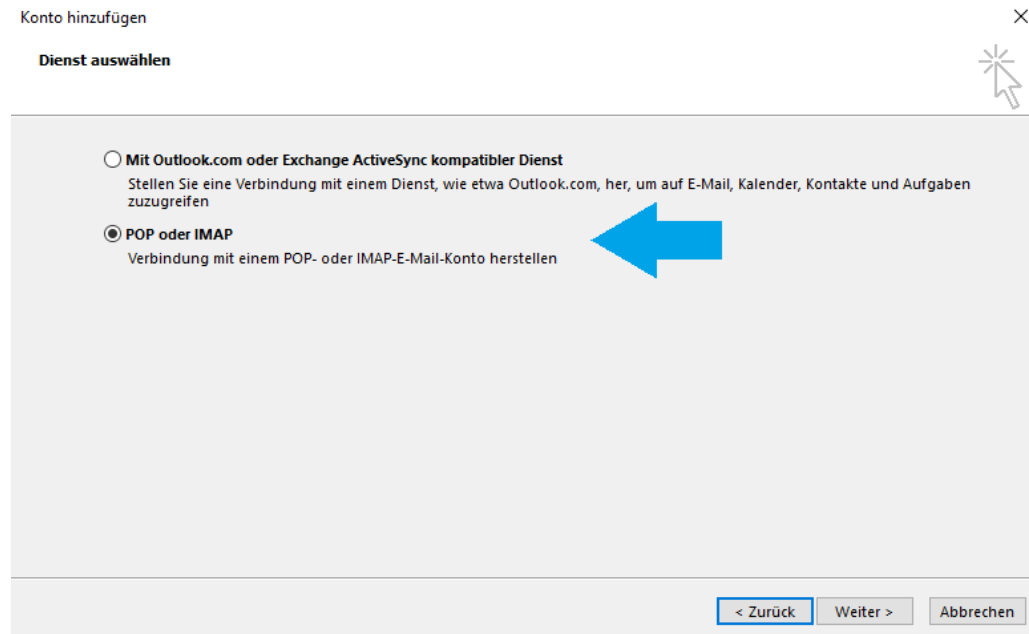
Konto hinzufügen

Dienst auswählen

Mit Outlook.com oder Exchange ActiveSync kompatibler Dienst
Stellen Sie eine Verbindung mit einem Dienst, wie etwa Outlook.com, her, um auf E-Mail, Kalender, Kontakte und Aufgaben zuzugreifen

POP oder IMAP
Verbindung mit einem POP- oder IMAP-E-Mail-Konto herstellen

< Zurück Weiter > Abbrechen



Schritt 3

Öffnen sie Outlook und klicken Sie beim Willkommensfenster auf „Weiter“. Wählen Sie im nächsten Schritt Ja aus, um zu bestätigen, sich mit meinem bestehenden E-Mail-Account zu verbinden. Als Dienst wählen Sie POP oder IMAP.

Schritt 4

Geben Sie folgende Daten ein und drücken Sie anschließend auf „Weiter“.

- Ihr Name: gewünschter Name
- E-Mail-Adresse: Ihre E-Mail-Adresse
- Kontotyp: IMAP
- Posteingangsserver: imap.kufnet.at
- Postausgangsserver: smtp.kufnet.at
- Benutzername: Ihre E-Mail-Adresse
- Kennwort: Ihr zugewiesenes Passwort

Konto hinzufügen

×

POP- und IMAP-Kontoeinstellungen

Geben Sie die E-Mail-Servereinstellungen für Ihr Konto ein.



Benutzerinformationen	
Ihr Name:	<input type="text" value="Max Mustermann"/>
E-Mail-Adresse:	<input type="text" value="test@kufnet.at"/>
Serverinformationen	
Kontotyp:	<input type="text" value="IMAP"/>
Posteingangsserver:	<input type="text" value="imap.kufnet.at"/>
Postausgangsserver:	<input type="text" value="smtp.kufnet.at"/>
Anmeldeinformationen	
Benutzername:	<input type="text" value="test@kufnet.at"/>
Kennwort:	<input type="password" value="*****"/>
	<input checked="" type="checkbox"/> Kennwort speichern
<input type="checkbox"/> Anmeldung mithilfe der gesicherten Kennwortauthentifizierung (SPA) erforderlich	
Kontoeinstellungen testen	
Wir empfehlen Ihnen, das Konto zu testen, damit sichergestellt ist, dass alle Einträge richtig sind.	
<input type="button" value="Kontoeinstellungen testen ..."/>	
<input checked="" type="checkbox"/> Kontoeinstellungen durch Klicken auf "Weiter" automatisch testen	
E-Mail im Offlinemodus:	Alle
<input type="button" value="Weitere Einstellungen"/>	
<input type="button" value="Weiter >"/> <input type="button" value="Abbrechen"/>	